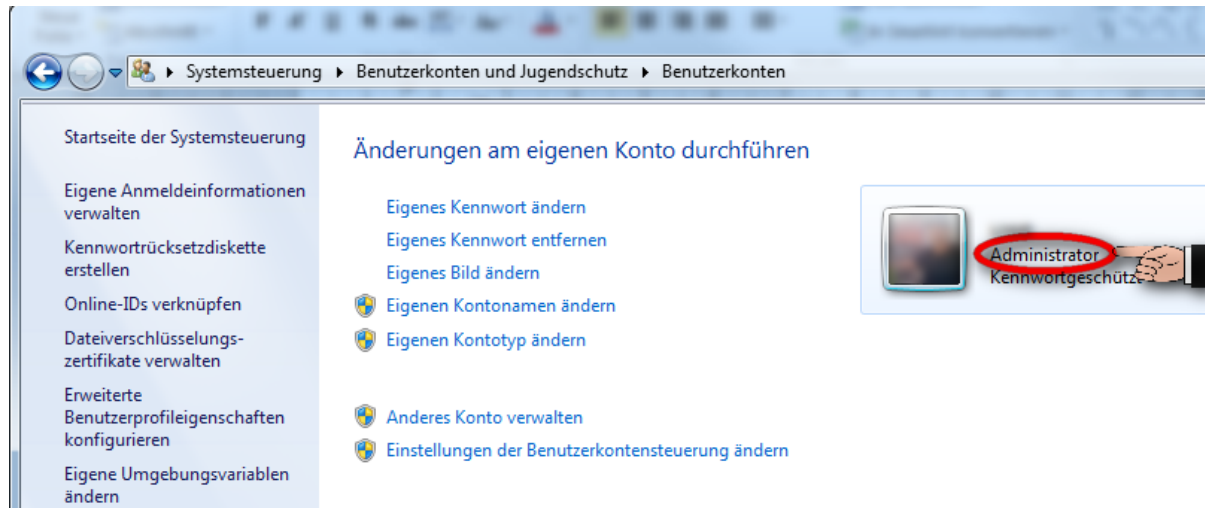
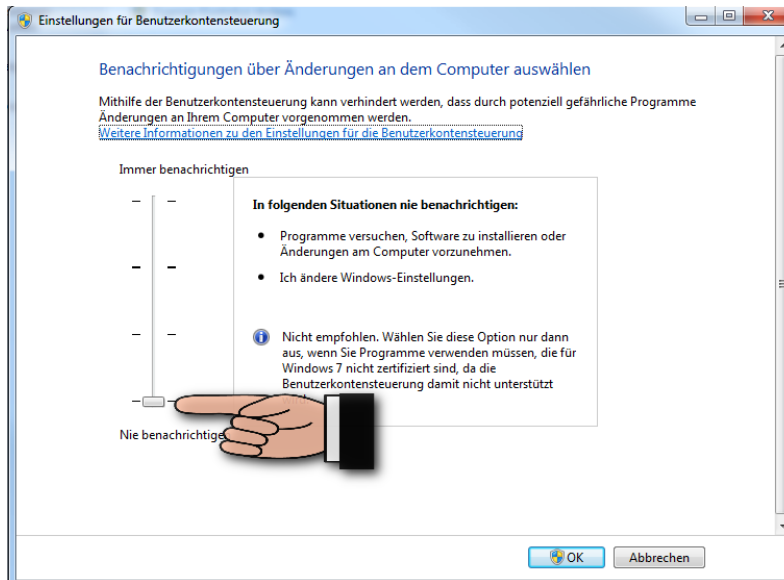
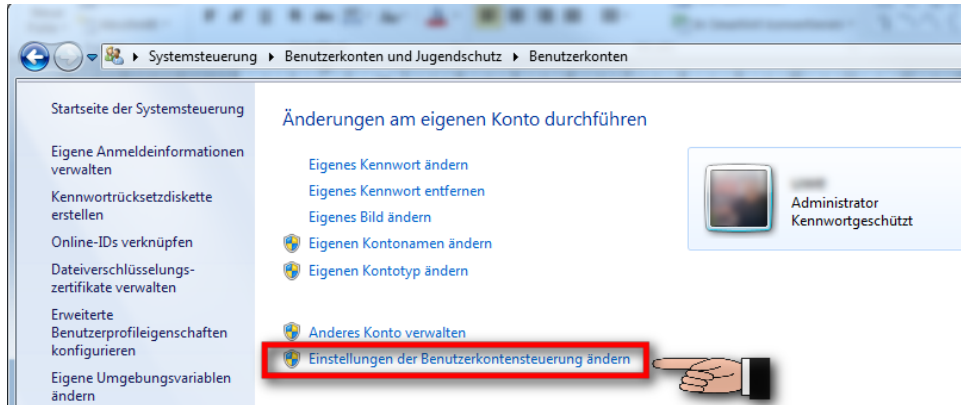


## Windows User muss Administratorrechte haben

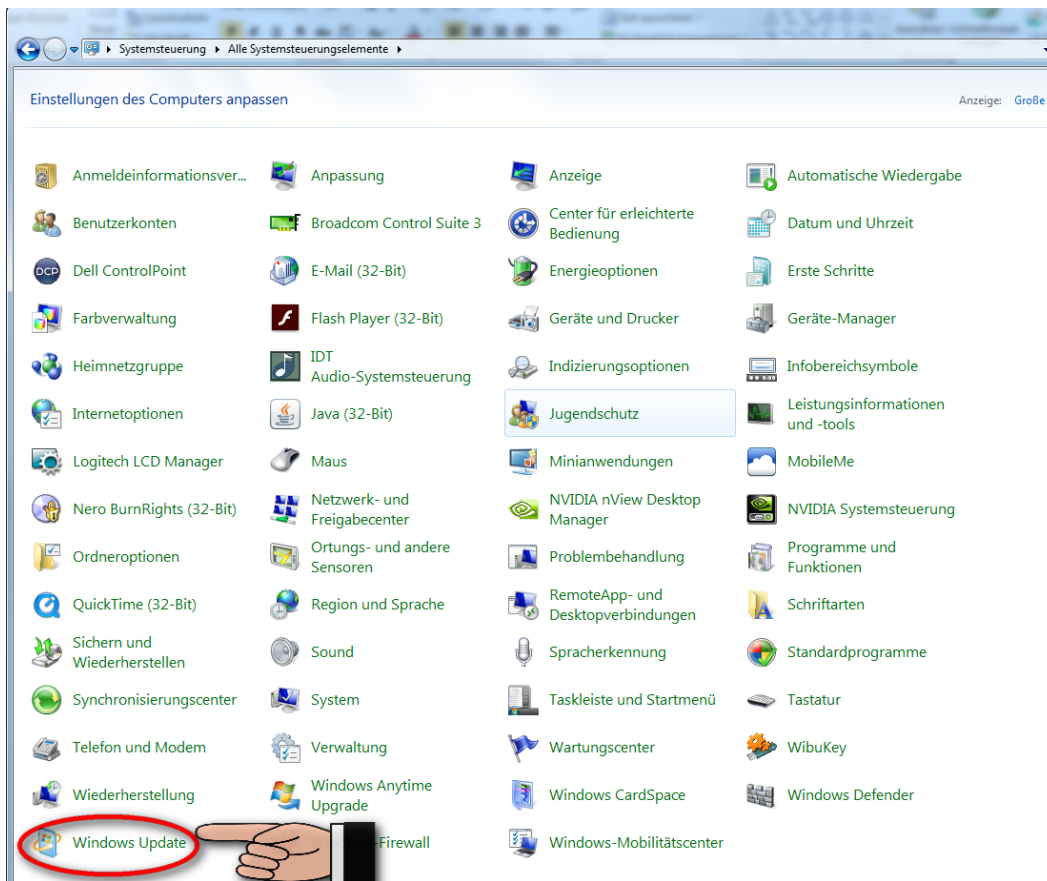


Stand März 2016

## Einstellung Benutzerkontensteuerung



 **Vergewissern Sie Sich dass Ihre Windows Installation „up to date“ ist und installieren alle verfügbaren Updates**





Stand März 2016

- 👉 **Laden Sie Rhino 5 herunter**
  - 👉 klicken Sie auf das Rhino Bild, der Download sollte gleich starten
  - 👉 Die Datei befindet sich auch auf Ihrem CSI USB Stick im Verzeichnis „*01-CSI Installation / Rhino 5*“
- 👉 **Speichern Sie die EXE Datei auf Ihrem Rechner**
- 👉 **Führen Sie die EXE Datei aus**
- 👉 **Folgen Sie den Anweisungen der Installationsroutine**



Stand März 2016

## **Laden Sie CSI herunter**

-  klicken Sie auf das CSI Bild, der Download sollte gleich starten
-  Die Datei befindet sich auch auf Ihrem CSI USB Stick im Verzeichnis „*01-CSI Installation / CSI*“

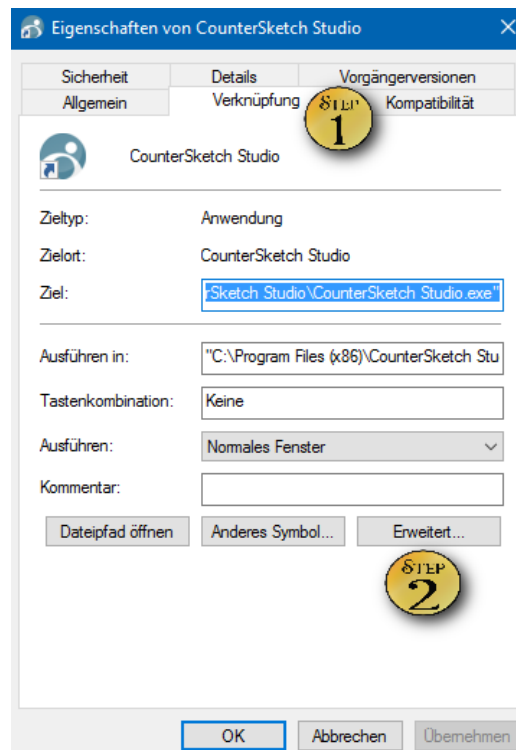
## **Speichern Sie die EXE Datei auf Ihrem Rechner**

## **Führen Sie die EXE Datei aus**

## **Folgen Sie den Anweisungen der Installationsroutine**



- 📌 Startsymbole für CSI und Rhino anpassen
  - 👉 Rechte Maustaste, Eigenschaften



: 2016

- 📌 Startsymbole für CSI und Rhino anpassen
  - 👉 Rechte Maustaste, Eigenschaften

